

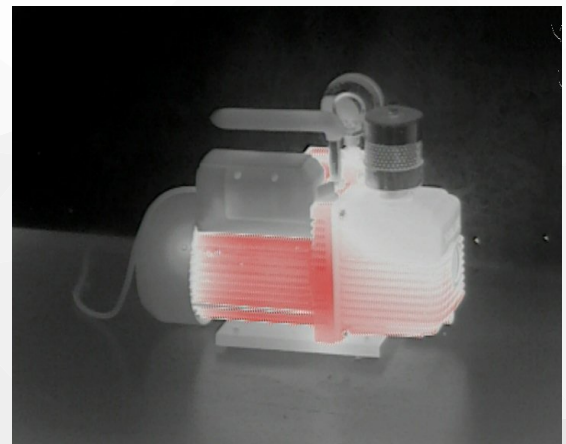


KTL

Moduły termowizyjne

Moduł KTL jest uniwersalną kamerą termowizyjną przeznaczoną do obserwacji w warunkach widoczności: dziennej, nocnej, zamglenia lub zadymienia. Urządzenie zbudowano w oparciu o niechłodzony detektor bolometryczny. Moduł może być wyposażony w atermizowane obiektywy o różnych kątach pola widzenia, jak również w dodatkową przestonę. Obraz z urządzenia jest transmitowany w formie analogowej lub cyfrowej. Moduł KTL może być wykorzystany np. w monitoringu pomieszczeń i terenów, podczas akcji

poszukiwawczo-ratunkowych, w nadzorze urządzeń i instalacji technologicznych, w bezzałogowych systemach powietrznych. Opcjonalnie moduł może być wyposażony w funkcję wskazywania obiektów, których temperatura zawiera się w zdefiniowanym zakresie poprzez pokolorowanie odpowiedniego fragmentu obrazu. Wszędzie tam, gdzie wymagana jest wysoka jakość obrazu przy niewielkich rozmiarach i wadze moduł termowizyjny, KTL jest rozwiązaniem optymalnym.



Podstawowe parametry

<i>Obiektywy</i>	
<i>pole widzenia (horyzontalnie)</i>	10°, 17°, 24°, 32°, 60°, 90° lub inne
<i>Parametry obrazu</i>	
<i>polaryzacja</i>	biały gorący, czarny gorący
<i>schemat kolorów</i>	B&W, Fire, Green, Colour, Red Hot
<i>powiększenie cyfrowe</i>	2x i 4x
<i>kalibracja</i>	NUC, BPR
<i>Detektor</i>	
<i>rodzaj</i>	niechłodzona matryca bolometryczna
<i>rozdzielczość</i>	640×480 px
<i>wielkość piksela</i>	17 μm
<i>zakres spektralny</i>	od 8 do 12 μm
<i>czułość</i>	NEDT < 50 mK
<i>Wideo i komunikacja</i>	
<i>wyjście analogowe</i>	PAL
<i>wyjście cyfrowe</i>	BT.656, SD-SDI lub MIPI CSI-2 (2 linie danych)
<i>interfejs sterujący</i>	RS-485 lub UART 3V
<i>Zasilanie</i>	
<i>napięcie zasilania</i>	od 5 do 12 VDC
<i>pobór mocy</i>	poniżej 1,5 W
<i>Parametry mechaniczne</i>	
<i>zakres temperatur pracy</i>	od -30°C do 50°C
<i>przesłona</i>	opcjonalna
<i>wymiary*</i>	36×36×44 mm
<i>masa*</i>	45 g



Moduły KTL-10 i KTL-24 z przestoną

* wartości bez przestony i obiektywu

ETRONIKA Sp. z o.o.

siedziba ul. Mińska 25
03-808 Warszawa

zakład ul. Okuniewska 1
produkcyjny 05-070 Sulejówek

tel. +48 22 870 64 96
fax +48 22 799 76 30
e-mail biuro@etronika.pl
www www.etronika.pl

NIP 113-23-52-937
REGON 017510104
KRS 000098743
NCAGE 1336H

PL-EN ISO 9001:2015
AQAP 2110:2016

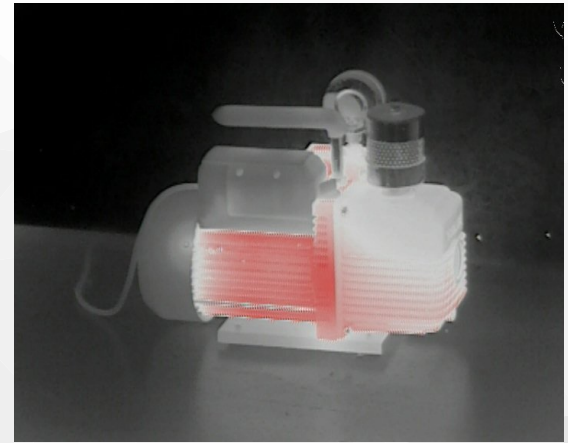


KTL

Thermal modules

General purpose thermal imaging module KTL is designed for observation during the day as well as at night, also in harsh environment like fog and smoke. Device is based on uncooled microbolometric detector. Module can be equipped with various field of view from wide range athermalised lens. Optionally module can be equipped with a shutter unit. Image is transmitted to display or recorder via analogue PAL or digital video signal. The thermal module KTL may be

used in surveillance and perimeter security, SAR actions, unmanned aerial vehicles, process or equipment monitoring. As option module may have function indicating the object or area which temperature is in defined range by image colouring. The KTL is an optimal solution where high image quality, small dimensions and lightweight are required.



ETRONIKA Sp. z o.o.

office Mińska 25
03808 Warszawa
Poland

production Okuniewska 1
plant 05070 Sulejówek
Poland

tel. +48 22 870 64 96
fax +48 22 799 76 30
e-mail office@etronika.pl
www www.etronika.pl

VAT ID PL 113-23-52-937
NCAGE 1336H

PL-EN ISO 9001:2015
AQAP 2110:2016

Basic parameters

<i>Lenses</i>	
<i>field of view (horizontal)</i>	10°, 17°, 24°, 32°, 60°, 90° or other
<i>Image parameters</i>	
<i>polarity</i>	white hot, black hot
<i>colour scheme</i>	B&W, Fire, Green, Colour, Red Hot
<i>digital zoom</i>	2× and 4×
<i>calibration</i>	NUC, BPR
<i>Detector</i>	
<i>type</i>	uncooled bolometric FPA
<i>resolution</i>	640×480 px
<i>pixel size</i>	17 μm
<i>spectral response</i>	8 to 12 μm
<i>sensitivity</i>	NEDT < 50 mK
<i>Video and communication</i>	
<i>analogue video</i>	PAL
<i>digital video</i>	BT.656, SD-SDI or MIPI CSI-2 (2 lanes)
<i>control interface</i>	RS-485 or UART 3V
<i>Power</i>	
<i>voltage supply</i>	5 to 12 VDC
<i>power consumption</i>	less than 1.5 W
<i>Physical parameters</i>	
<i>operating temperature range</i>	-30°C to 50°C
<i>shutter</i>	optional
<i>dimensions*</i>	36×36×44 mm / 1.4×1.4×1.8 in
<i>weight*</i>	45 g / 1.6 oz

* lens and shutter not included



KTL-10 and KTL-24 modules with shutter